

2024年5月9日(木)
株式会社ブシロード

B BUSHIROAD
報道関係者各位

★PRESS RELEASE★

キャラクターカードゲーム『ヴァイスシュヴァルツブラウ』より
スリーブ&カードセット ラプンツェル アート コレクション BY 中川翔子
が5月10日(金)同時発売！

株式会社ブシロード（本社：東京都中野区、代表取締役社長：木谷高明）は、5月10日(金)に、『ヴァイスシュヴァルツブラウ』より最新商品、スリーブ&カードセット/ラプンツェル アート コレクション BY 中川翔子を発売することをお知らせいたします。



■中川翔子が描く『塔の上のラプンツェル』が『ヴァイスシュヴァルツブラウ』に登場！

歌手・タレント・声優・女優・イラストレーターなど多岐に渡る活動で活躍中の中川翔子さんが、映画『塔の上のラプンツェル』の主人公ラプンツェルを描き下ろしたアートを使った商品、ヴァイスシュヴァルツブラウ スリーブ&カードセット/ラプンツェル アート コレクション BY 中川翔子を発売いたします。

5月1日(水)より阪急うめだ本店で開催されるショッピングイベント「Disney THE MARKET」での先行販売を皮切りに、全世界3000セット限定で販売いたします。



■ 商品内容

【商品名】

ヴァイスシュヴァルツブラウ スリーブ&カードセット/ラプンツェル アート コレクション BY 中川翔子

【商品詳細】

・セット内容

特製スリーブ 60 枚 (1 種)

新規カード 6 枚 (全 3 種から各 2 枚ずつ封入)

・カード 6 枚のうち 1 枚は箔押し加工のカードが出現！

※封入カード 3 種のうち、いずれか 1 種 1 枚のみが同名のカードと差し変わる形で出現します。

【一般発売日】

2024 年 5 月 10 日(金)

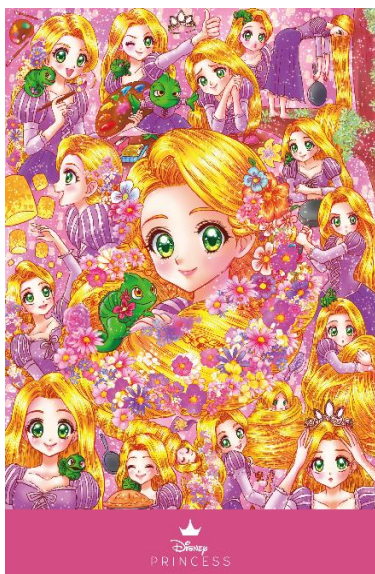
【希望小売価格】

1 セット 3,300 円(税込)

▼商品詳細はこちら

https://ws-blau.com/item/dsy_sc1/

■ラプンツェル アート コレクション BY 中川翔子



RAPUNZEL ART COLLECTION BY SHOKO NAKAGAWA

歌手・タレント・声優・女優・イラストレーターなど多岐に渡る活動で活躍の中川翔子が、ディズニー・アニメーション映画『塔の上のラプンツェル』のキャラクターを独自の芸術センスで表現。

彼女の心に溢れる魔法によって、新しい世界に夢を描き
明るく探究心いっぱいのラプンツェルのコレクションが誕生しました。

■『ヴァイスシュヴァルツブラウ』とは



『ヴァイスシュヴァルツブラウ』は、2023年3月に15周年を迎えたキャラクターカードゲーム『ヴァイスシュヴァルツ』の姉妹ブランドとして誕生しました。

カードゲームとしての基本のルールは『ヴァイスシュヴァルツ』のまま、より分かりやすく、よりコレクション要素を高めた、遊んでも集めても楽しいキャラクターカードゲームです。

幅広い世代に楽しんでいただけるよう、初めての方でも分かりやすいルールとなっております。

ヴァイスシュヴァルツブラウ公式サイト：<https://ws-blau.com/>

ヴァイスシュヴァルツブラウ公式 X：https://x.com/wsblau_info

ヴァイスシュヴァルツブラウ公式 Instagram：https://www.instagram.com/wsblau_info/

ヴァイスシュヴァルツブラウ公式 YouTube：http://youtube.com/@wsblau_info

※掲載の際には、下記の記載をお願いいたします。

©Disney ©Bushiroad illust. chisato／ルノテオ